

Упрощенный контроль и меньшие затраты в Lantmännen Пример Emotron

- СПЕЦИАЛИСТ В ОБЛАСТИ ПРИМЕНЕНИЯ ВЕНТИЛЯТОРОВ



emotron[®]
DEDICATED DRIVE



В процессе отделения зерна от чешуи и пыли приводы с регулируемой скоростью Emotron обеспечивают постоянный поток воздуха. Поток постоянно измеряется, и скорость двигателя вентилятора настраивается в соответствии с необходимым уровнем. Филип Шлетт доволен новым решением.

Lantmännen — это одна из крупных шведских групп, работающая в области пищевой и сельскохозяйственной промышленности. Установка приводов с регулируемой скоростью Emotron в пунктах обработки зерна в Хельсинборге привела к упрощению процесса управления и снижению расходов. При выборе поставщика высокие требования предъявлялись как к производительности оборудования, так и к уровню обслуживания.

Обработка 400 000 тонн зерна

Группа Lantmännen занимается обработкой различных материалов от сырья до готовых к употреблению пищевых компонентов. Компания, расположенная в Хельсинборге, покупает, очищает, сушит и хранит зерно. Впоследствии это зерно продается предприятиям, работающим в области пищевой промышленности, или применяется на собственном комбикормовом заводе. Излишки зерна идут на изготовление топливных гранул. Каждый год обрабатывается 400 000 тонн зерна. Зерновой элеватор для хранения этого зерна имеет высоту 70 метров и управляется 2-3 операторами. Когда потребовалось провести модернизацию управления вентиляторами, выбор пал на компанию Emotron.

“Нам требовался поставщик, который смог бы гарантировать высокий уровень обслуживания”, — говорит Филип Шлетт, начальник электротехнического отдела. — “Кроме того, компания Emotron предложила законченное решение в соответствии с нашими требованиями”.

Ключевое требование – постоянный уровень потока

Осенью четыре 35-метровых сушильных аппарата

обрабатывают большое количество влажного зерна. Наружный воздух нагревается природным газом, который используется для сушки. Летом сушильные аппараты используются для охлаждения зерна, защищая его от паразитов. Зерно проходит через так называемые “циклоны”: большие вентиляторы создают поток воздуха, с которым выталкиваются чешуя и пыль. Вентиляторы управляются с помощью приводов с регулируемой скоростью от Emotron. “Постоянный поток воздуха очень важен”, — говорит Филип Шлетт. — “Нам необходимо избавиться от чешуи и пыли, не затрагивая при этом семена. Это достигается за счет применения привода с регулируемой скоростью,



Ежегодно группа Lantmännen в Хельсинборге обрабатывает 400 000 тонн зерна. Приводы с регулируемой скоростью от Emotron управляют вентиляторами, которые применяются для сушки. Важную роль в процессе отделения зерна от чешуи и пыли играет постоянный поток воздуха.

который определяет поток и регулирует скорость двигателя вентилятора”.

Упрощенный контроль и меньшие затраты

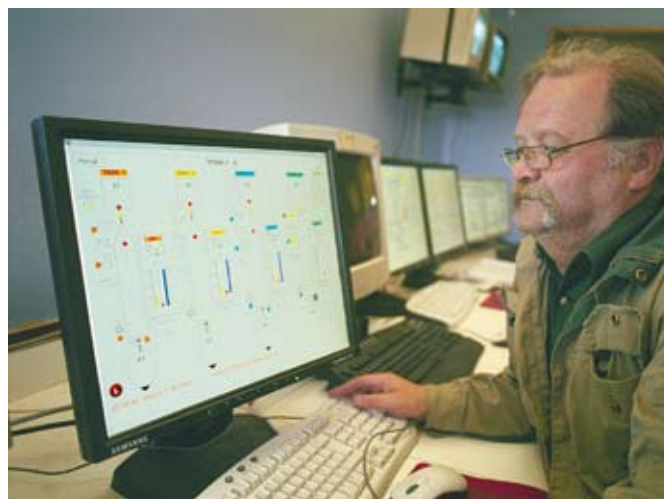
”Благодаря этому новому решению наша работа стала легче”, — говорит Жан Нордквист, оператор зернового элеватора. — ”Мы можем наблюдать за технологическим процессом из комнаты управления, не прибегая к ручной регулировке потока воздуха с помощью заслонки непосредственно на месте эксплуатации”. Использование продукции Emotron уменьшило износ оборудования. При управлении потоком воздуха с помощью заслонок двигателя постоянно работали на одной и той же скорости. Управление потоком с помощью приводов с регулируемой скоростью означает, что поток постоянно настраивается в соответствии с фактическими потребностями.

”Прежде всего была значительно упрощена эксплуатация”, — говорит Жан Нордквист. ”В результате был оптимизирован и технологический процесс”.

Кроме того, удалось улучшить производственные условия. Теперь операторы меньше времени проводят в пыльных и шумных помещениях.

Индивидуальное решение для работы в сложных условиях

При работе в пыльных условиях к устанавливаемому в помещениях оборудованию предъявляются высокие требования. Требуется степень защиты IP 54, к тому же для дальнейшей защиты приводов с регулируемой скоростью компания Emotron разработала законченное решение с применением шкафов индивидуальной конфигурации. Оборудование, монтируемое в таком шкафу, охлаждается за счет наружного воздуха, который поступает в результате работы вентилятора, управляемого приводом с регулируемой скоростью. Воздух создает в шкафу давление, которое препятствует попаданию туда пыли. Зимой, когда здание не отапливается, радиаторы защищают электронное



”Новое решение позволяет нам управлять технологическим процессом непосредственно из комнаты управления”, — говорит Жан Нордквист. — ”Мы привыкли вручную регулировать поток воздуха с помощью заслонок прямо на месте эксплуатации. Теперь мы постоянно выполняем соответствующие настройки, тем самым уменьшая возможность износа оборудования”.

оборудование от попадания влаги. ”Это решение окончательно убедило нас остановить свой выбор на Emotron”, — говорит Филип Шлетт. — ”Мы также оценили удобную в использовании панель управления, расположенную на двери шкафа, и возможность выбора отображаемых значений технологического процесса. Для нас поток воздуха является самым важным параметром”.



”Шкаф шкафов индивидуальной конфигурации стал решающим фактором в выборе компании Emotron в качестве поставщика”, — говорит Филип Schiött. — ”Он защищает оборудование и обеспечивает удобную эксплуатацию за счет панелей управления на передней двери”.

Специализированные продукты Emotron



Широкая линейка специализированных продуктов Emotron отвечает всем уровням задач управления и защиты оборудования и процессов с использованием электродвигателей. Вы всегда найдете самое выгодное и эффективное решение для Вашей области применения. Выбирая продукты Emotron, Вы приобретаете преимущества их экономичной установки и обслуживания, а многообразие встроенных функций позволяет

отказаться от вложений в дополнительные устройства. Кроме того, в Вашем распоряжении интуитивный пользовательский и технологический интерфейсы с возможностью обмена данными с другими устройствами, задействованными в Вашем процессе, посредством аналоговых, цифровых, серийных или fieldbus соединений.

ЗАЩИТА



Мониторы механической нагрузки на валу электродвигателя от Emotron — Если Вы хотите защитить свое оборудование от ситуаций перегрузки и недогрузки.

ПУСК • ЗАЩИТА • УПРАВЛЕНИЕ • ОСТАНОВ



Преобразователи частоты или их компактный вариант от Emotron — если Вы хотите исключить ситуации перегрузки или недогрузки своих устройств, оптимизировать процедуру пуска и останова оборудования, а также полностью контролировать настройки процесса (например, расход, давление, скорость, момент и т. д.).

ПУСК • ЗАЩИТА • ОСТАНОВ



Мягкие пускатели Emotron — если Вы хотите исключить ситуации перегрузки или недогрузки Вашего оборудования и оптимизировать последовательность пуска и останова.



О компании

Emotron специализируется на решениях для пуска, управления, защиты, мониторинга и останова оборудования и процессов, работающих на электродвигателях. Наша цель – создание значительных преимуществ как для наших непосредственных покупателей, так и для покупателей наших покупателей, обеспечивая взаимовыгодные и выигрышные отношения между всеми сторонами. Более 30 лет мы разрабатываем и совершенствуем наши продукты для определенных областей применения. В результате, благодаря накопленным знаниям и опыту сегодня мы можем предложить нашим клиентам оптимальные решения для конкретных областей применения.

Emotron — это шведская компания с предприятиями по производству и разработке в Хельсингборге (Швеция) и Бладеле (Нидерланды). Компания представлена дистрибьюторами и сервисными организациями в Швеции, странах Бенилюкса и Германии, а также во всем мире. В России, вот уже более 10 лет, Компания АДЛ является эксклюзивным дистрибьютором Emotron, предлагая не только самые новые и современные технологии и решения в области защиты и управления электродвигателями, но и обеспечивая высокий уровень сервисного обслуживания.



Emotron AB, PO Box 222 25, SE-250 24 Helsingborg, Sweden
Phone: +46 42 16 99 00, Fax: +46 42 16 99 49
www.emotron.com

Emotron partners worldwide — please see our website